



Tempo-Vita de Nuestro Patrimonio

Conservación y Restauración
Pintura Mural



**Catedral Inmaculada
Concepción. Río Cuarto,
Córdoba, 2005.**

Deterioros varios.





Catedral Inmaculada Concepción.
Río Cuarto, Córdoba, 2005.

Intervenciones precedentes. Exfoliaciones de capa pictórica.



Catedral Inmaculada Concepción.
Río Cuarto, Córdoba, 2005.

Reinterpretación de pintura decorativa en una intervención precedente.



Catedral Inmaculada Concepción.
Río Cuarto, Córdoba. Arrepentimientos y errores.



Monasterio San José de Carmelitas Descalzas. Las Teresas.
Córdoba. Pintura decorativa de Carlos Camilloni, 1928.
Intervención de 1980 y pintura original.



Monasterio San José de Carmelitas Descalzas. Las Teresas.
Córdoba. Pintura decorativa de Carlos Camilloni, 1928.

Detalle del *spulvero*.



Frontal del Altar, Iglesia Nuestra Señora de la Asunción.

Casabindo, Jujuy, Mayo 2003.

Relevamiento gráfico y fotográfico.



Altar lateral, Iglesia Nuestra Señora de la Asunción.

Casabindo, Jujuy, Mayo 2003.

Relevamiento gráfico y fotográfico.



**Iglesia de la Inmaculada
Concepción.**
Río Cuarto, Córdoba, 2001.
Pruebas de limpieza. Estudio
estratigráfico.



Iglesia de la Inmaculada Concepción.

Autor: Schembri, 1914.

Río Cuarto, Córdoba, 2001.

Pruebas de limpieza.



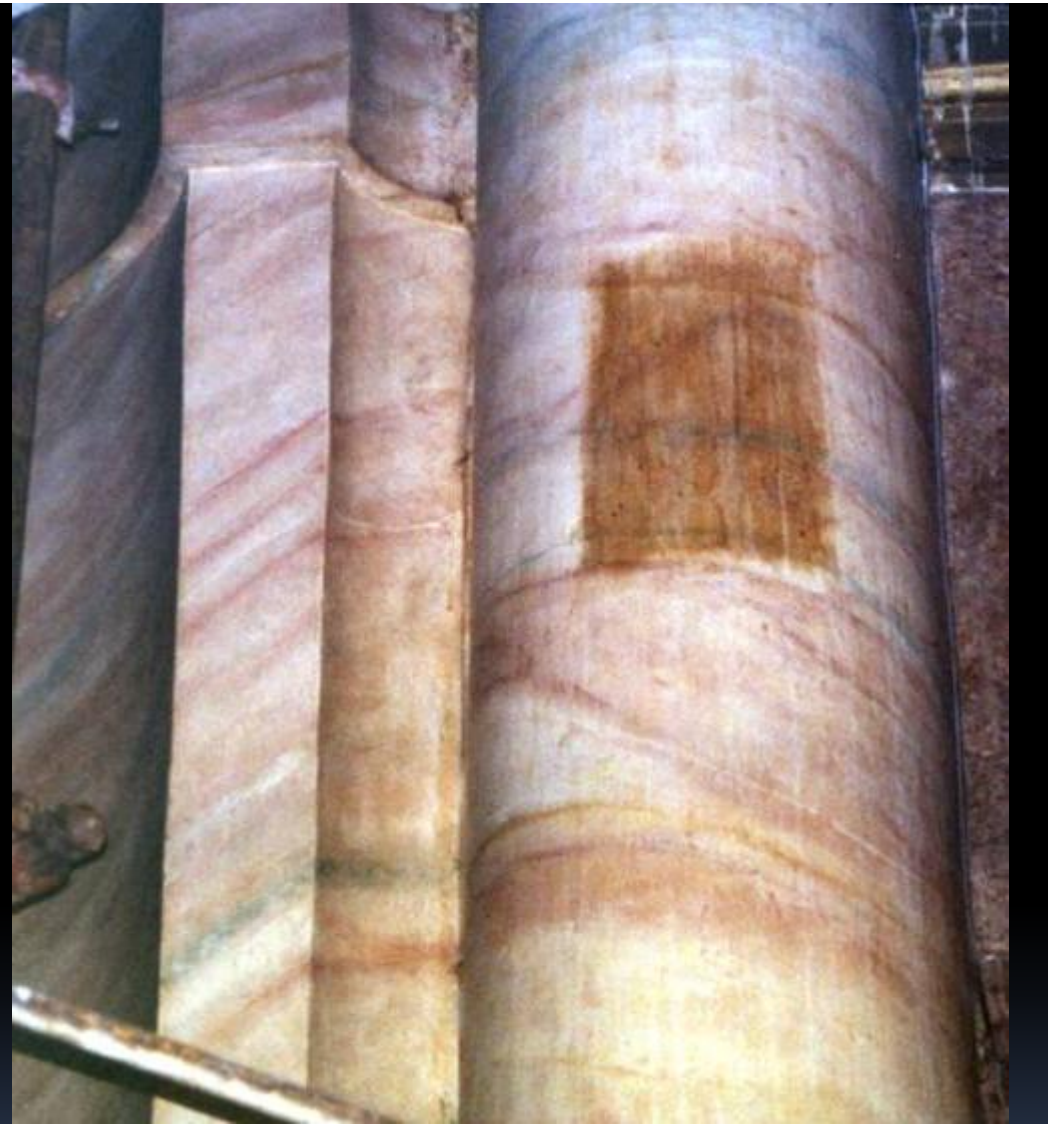
Iglesia de la Inmaculada Concepción.

Pintura magistral de Libero Pierini en nave sur, 1945. Río Cuarto, Córdoba.

Estado de conservación. Prueba de limpieza. (2001)



Iglesia de la Inmaculada Concepción.
Pintura magistral de Libero Pierini. Trabajo final.
Río Cuarto, Córdoba, 2001.



Iglesia de la Inmaculada Concepción.
Río Cuarto, Córdoba, 2001.

Agentes químicos y estéticos de deterioro que afectan al falso mármol de las columnas.



Iglesia de la Inmaculada Concepción.
Pintura magistral de Schembri en bóveda, 1915. Río Cuarto, Córdoba, 2005.

Agrietamiento del soporte.



Iglesia de la Inmaculada Concepción.
Pintura magistral de Schembri. Resultado.
Río Cuarto, Córdoba, 2005.



Capilla San José.
Rinconada, Jujuy. Retablo arquitectónico, detalle de la caja.
Descubrimiento de decoración subyacente. 2005.-



Iglesia Catedral. Capilla del Santísimo.

Córdoba, 1994.

Proceso de fijación de los pigmentos.



Parroquia *Santa Maria in Campagna*.
Torre Pallavicina, Bg., Italia.
Recomposición de estucos, 1992.



Casa di Riposo.
Gandino, Bergamo, Italia. 1992.
Proceso de reintegración pictórica.



Catedral Inmaculada Concepción
Río Cuarto, Córdoba. 2005.
Reintegración de faltantes.



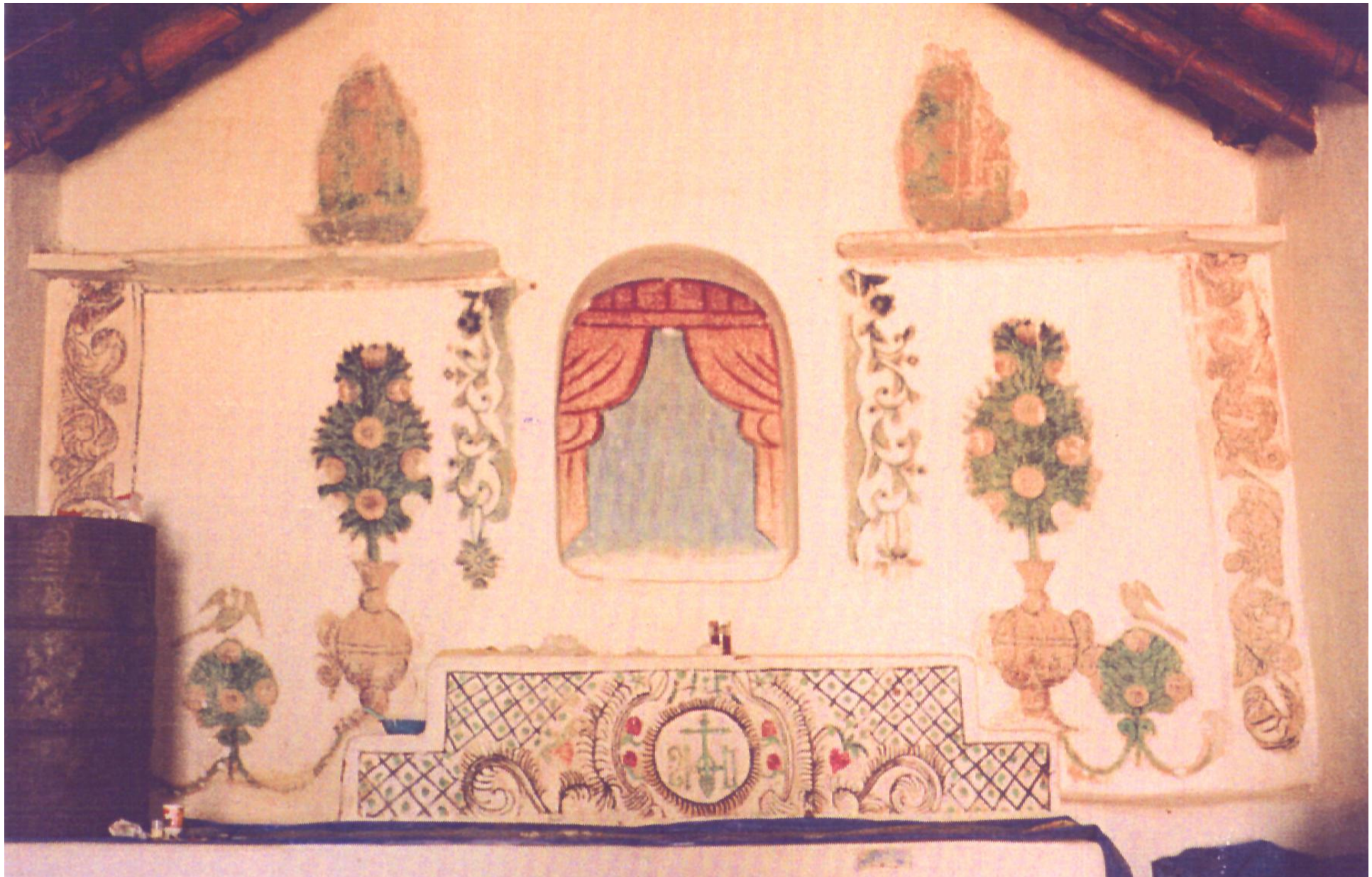
Capilla Nuestra Señora del Rosario de Coyaguaima.

Jujuy. Abril 2003.



**Capilla Nuestra Señora del Rosario
de Coyaguaima. Jujuy. Abril 2003.**

Proceso de remoción de repintes.



Capilla Nuestra Señora del Rosario de Coyaguaima.

Muro Testero. Jujuy. Abril 2003.

Estado de Conservación.



Capilla Nuestra Señora del Rosario de Coyaguaima.

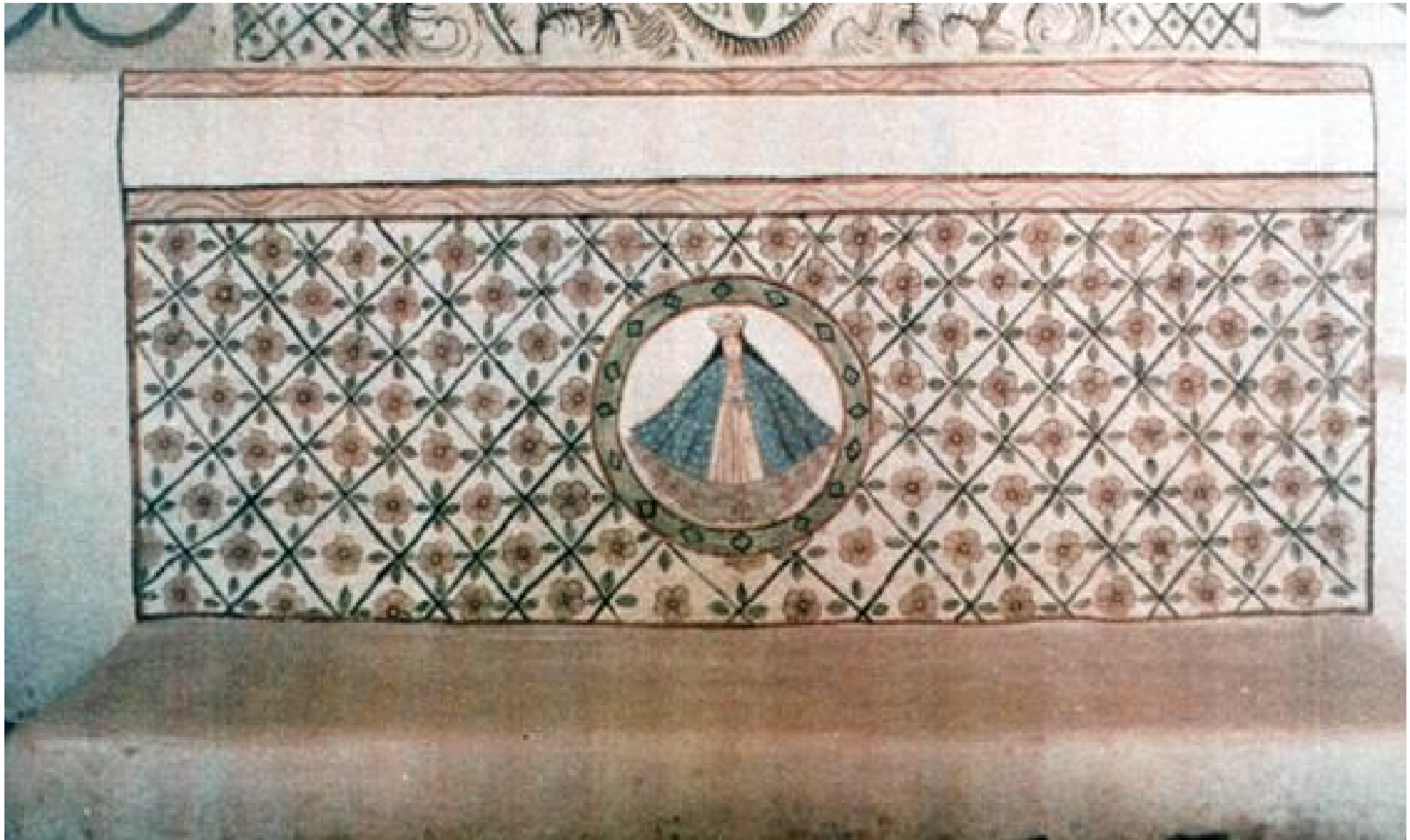
Muro Testero. Jujuy. Abril 2003.

Primer Premio en Conservación de Patrimonio Edificado, otorgado por la CCoP y SCA.



Capilla Nuestra Señora del Rosario de Coyaguaima.
Jujuy. Abril 2003.

Frontal del Altar antes de la intervención, con repinte y redecoración.



Capilla Nuestra Señora del Rosario de Coyaguaima.
Jujuy. Abril 2003.

Frontal del Altar. Nueva decoración.



Capilla Nuestra Señora de Belén.
Susques, Jujuy. Marzo 2003. Antes de la intervención.



Capilla Nuestra Señora de Belén.
Susques, Jujuy. Marzo 2003.



Capilla Nuestra Señora de Belén.
Susques, Jujuy. Marzo 2003.
Proceso de intervención.



Capilla Nuestra Señora de Belén.
Susques, Jujuy. Marzo 2003.

Detalle de nuevos estucos y técnica de
tratteggio.





Capilla Nuestra Señora de Belén.
Susques, Jujuy. Marzo 2003.



SANTA TERESA DE JESÚS. "Las Teresas"
Recuperación de fachada.
Año 2009



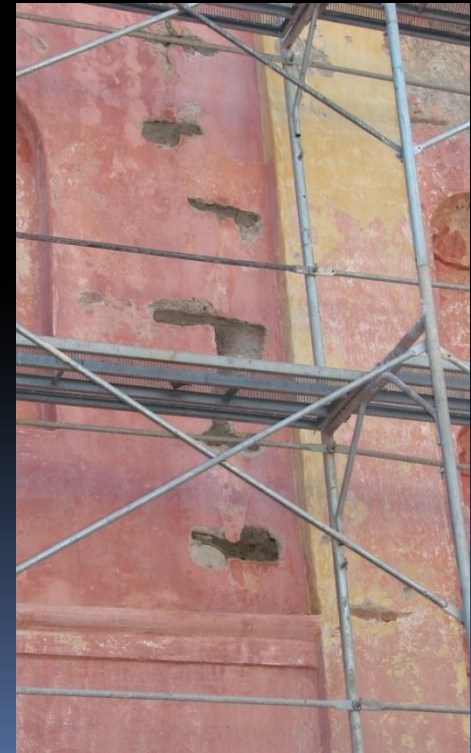


Patologías evidentes: microflora, contaminantes ambientales, humedad y desprendimiento de mortero.



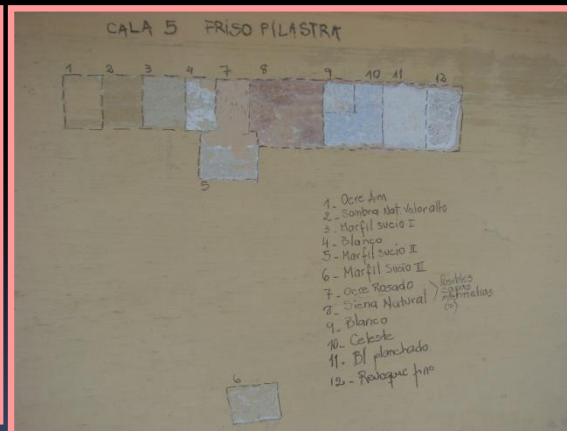
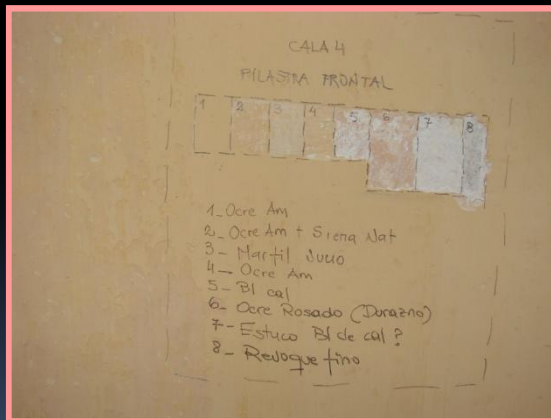
Espadaña con veleta de hierro y bronce.



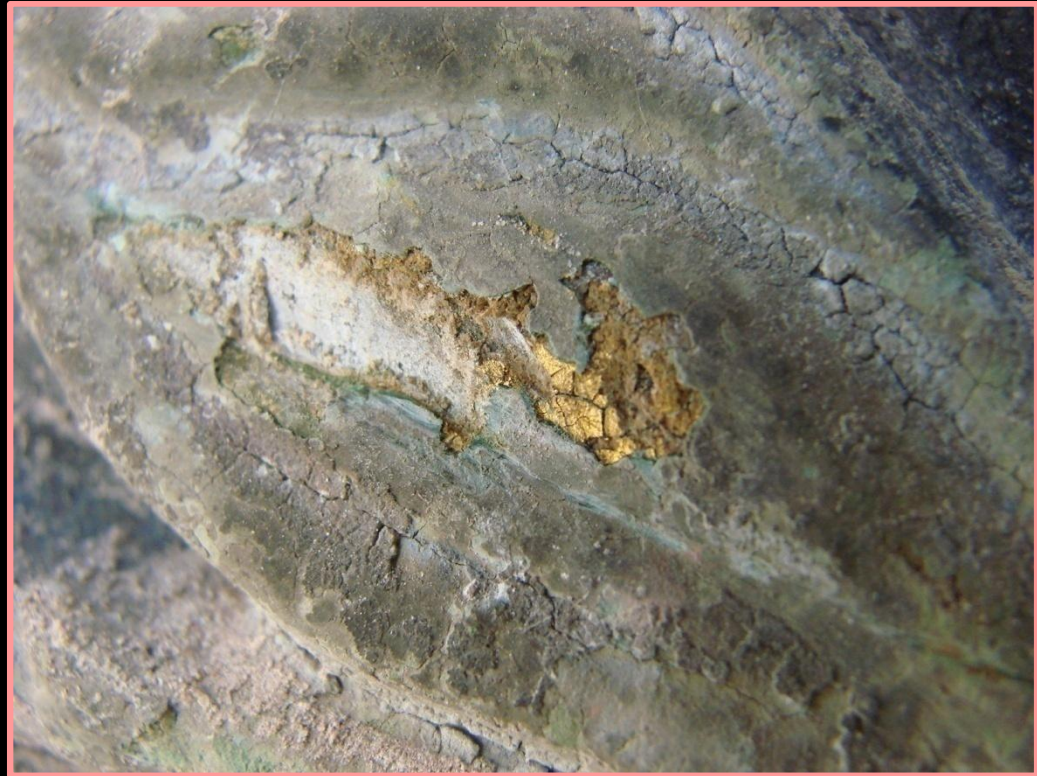






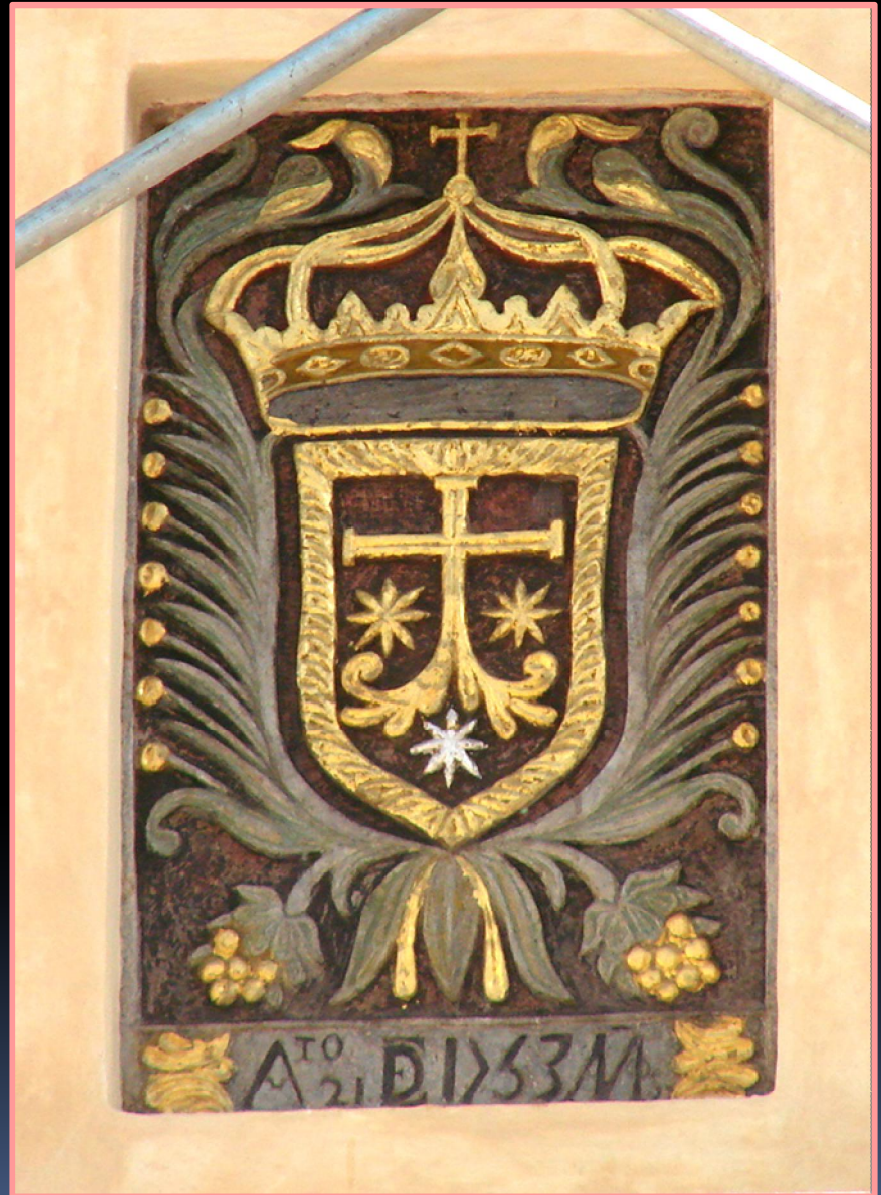


Estudios estratigráficos.



El Escudo Carmelita.









Preparación del soporte:
encalado.









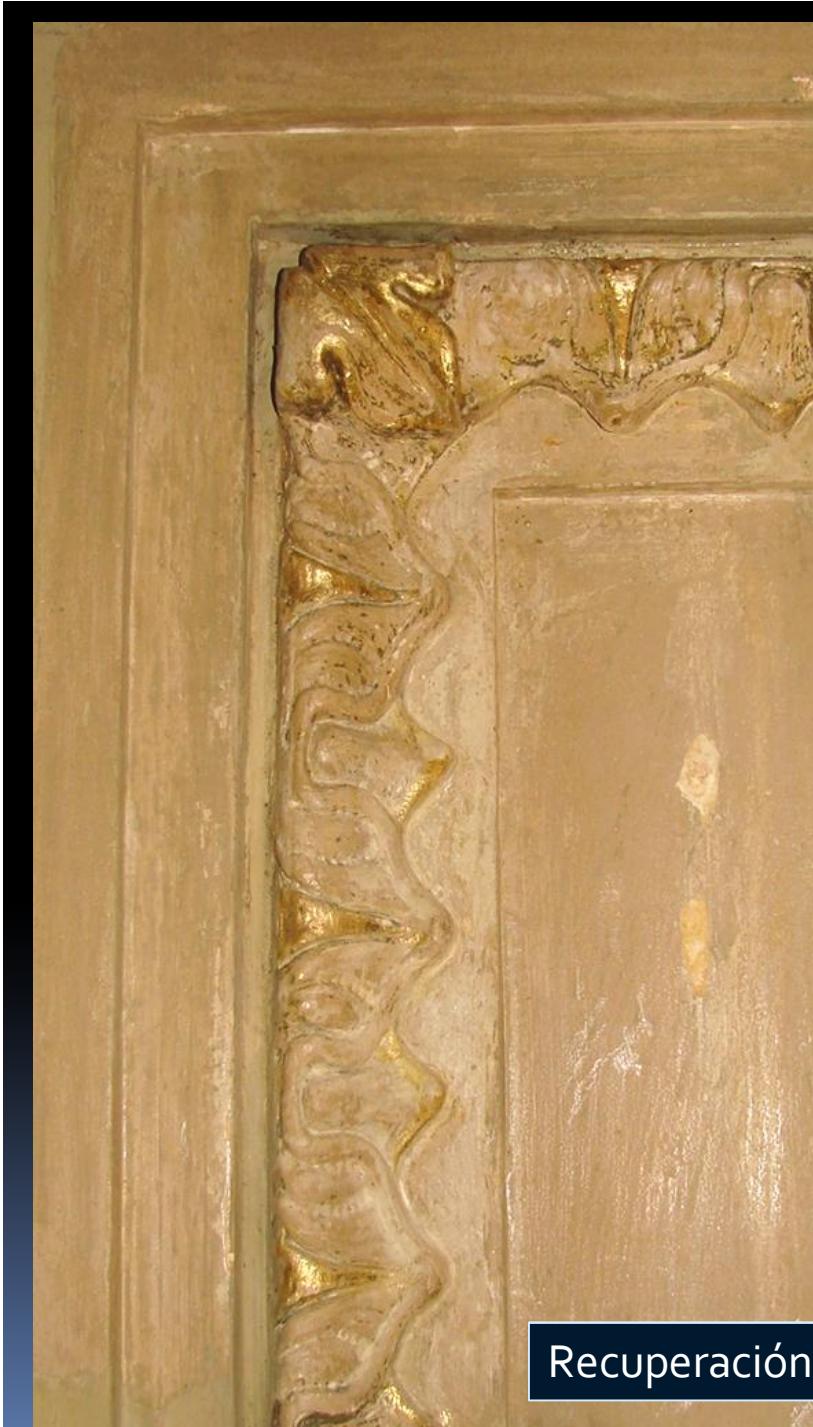
CATEDRAL DE CÓRDOBA: UNA MIRADA DESDE SUS MUROS...

Catedral de Córdoba. Formelas: Remoción de los repintes. Recuperación de las cromas.





En el nivel 4 de la estratificación se halló decoración de base oleosa.



Recuperación de pan de oro encubierto en los 80.



Reposición de los faltantes con igual técnica de metalización.



DECORACIÓN SUBYACENTE. FINES DEL SIGLO XIX.



Catedral de Córdoba. Decoración de siglo XIX. Técnica de temple al agua. Muro de Nave norte.



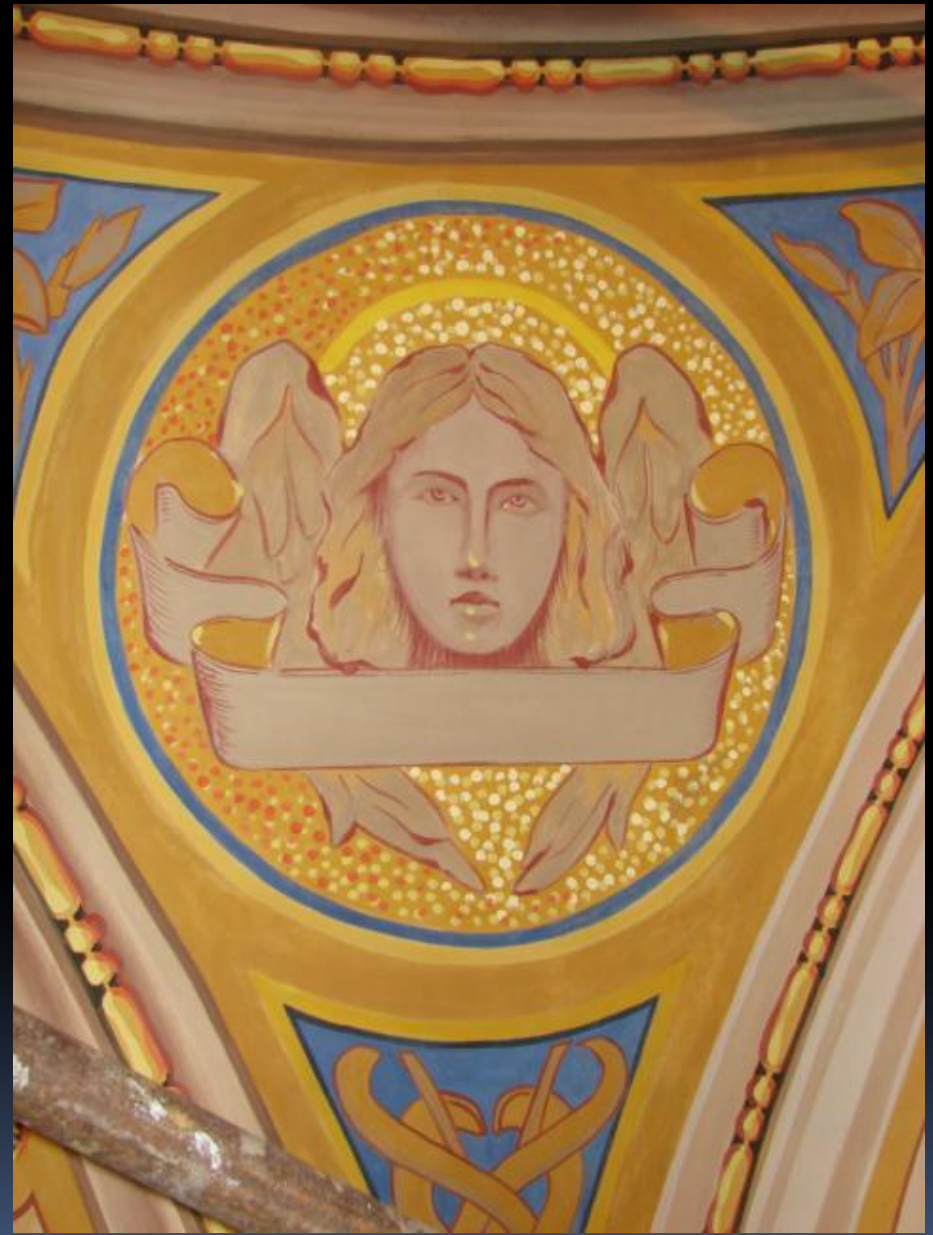


Antes de la intervención .



Reintegración morfológica y cromática.





Detalle de las decoraciones realizadas.